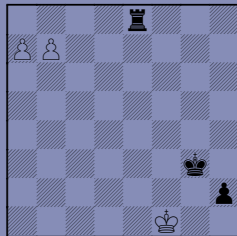
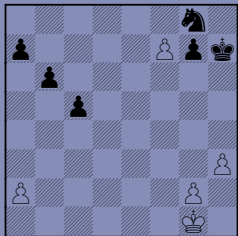


TEST PER PRINCIPIANTI

Muove il Bianco Soluzioni a pag. 26

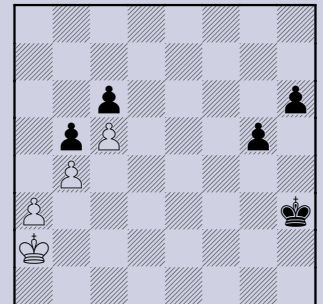
Due esempi di promozione



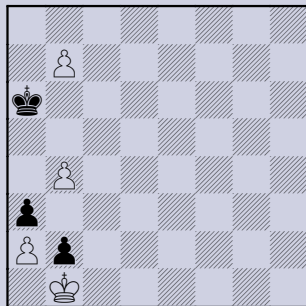
Non 1. fxc8=♖? ♔xc8
bensì 1. f8=♖ e vince!
1. a8=♖? h1=♖ matto
1. b8=♖+ ♔h3 2. ♖b3+!



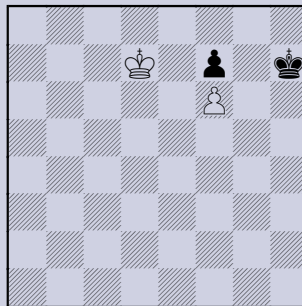
4) il Bianco riesce a promuovere nonostante i due pezzi neri?



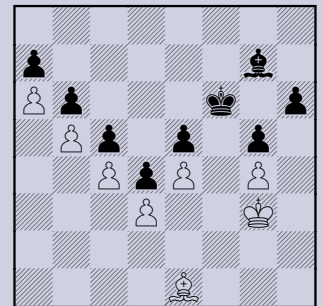
8) il Bianco deve considerare che il ♗g5 avanza veloce



1) finalmente Donna?



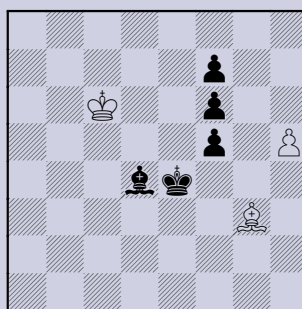
5) un esercizio classico per chi studia i finali di soli Pedoni



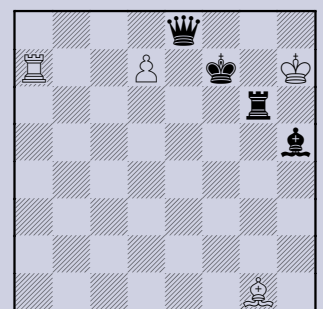
9) combinazione frutto della conoscenza dei finali di Pedoni



2) si deve fare attenzione... qual è la promozione migliore?



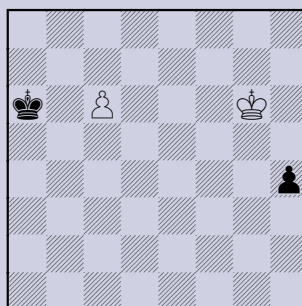
6) qualsiasi sacrificio per far promuovere i "piccoli"



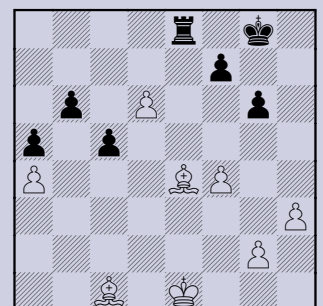
10) sul filo del pareggio... si può cercare di più?



3) attenzione, sì... ma anche precisione!



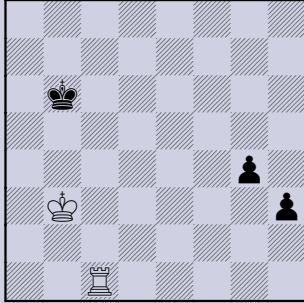
7) non bisogna lasciarsi prendere dalla disperazione!



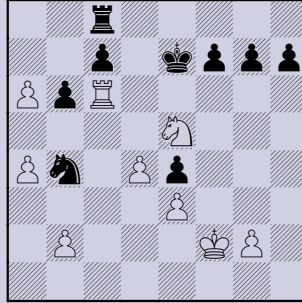
11) avanti tutta senza badare a spese!

TEST PER TUTTI

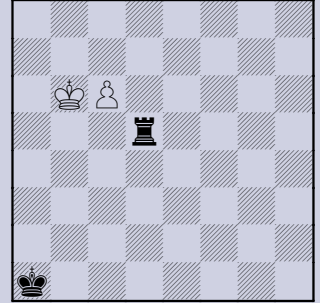
Muove il Bianco: qual è il risultato? *Soluzioni a pag. 26*



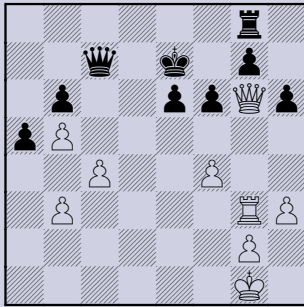
1) è imperativo difendersi dai due Pedoni liberi, poi...



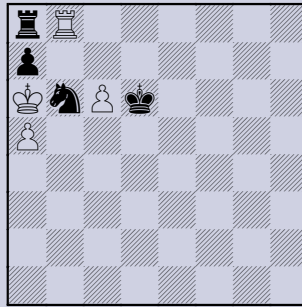
5) combinazione in un finale tratto dalla pratica



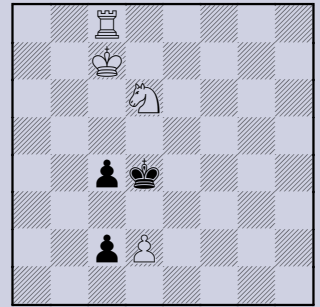
9) promozione inutile contro un'idea difensiva eccellente?



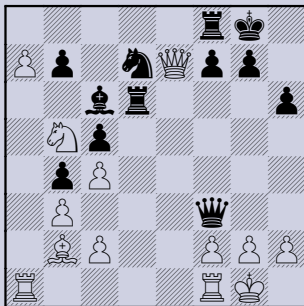
2) valutazione esatta: Fischer-Pachman, Olimpiadi Lipsia 1960



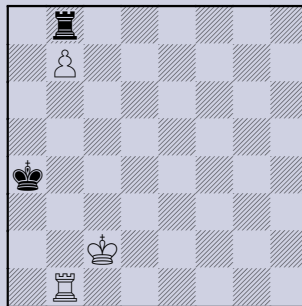
6) un incredibile scherzo del destino e... intrappolamento



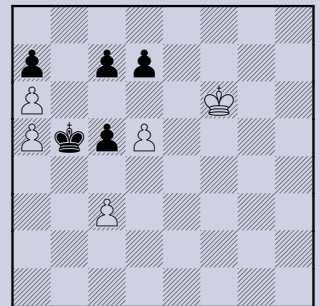
10) un tema frequente: la lotta contro la prozione



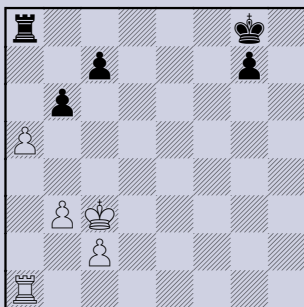
3) se non ci fosse la minaccia ♖xg2 sarebbe facile



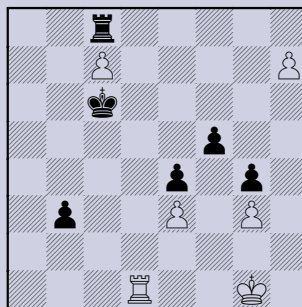
7) avversario ridotto alla passività e col Re poco mobile



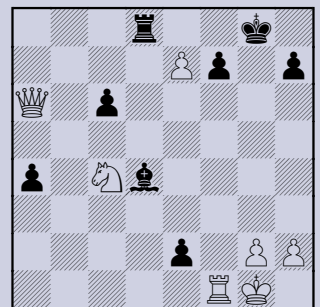
11) studio M.S. Liburkin Concorso Erevan 1950



4) combinazione in un finale tratto dalla pratica



8) il Nero spera di cavarsela, il Bianco spera di vincere



12) tante minacce e... un finale di difficile valutazione

